

911

2011

11

siècles du traité de Saint Clair sur Epte

SOMMAIRE

- Présentation du projet page 2
- Rappel des entités page 3
- Contexte et enjeux page 4 - 5
- Résultats attendus page 6
- Description page 7
- Contraintes et limites au projet page 8
- Organisation humaine pages 9 - 10
- Déroulement et échéancier page 11
- Moyens matériels page 12
- Plan de communication page 13
- Évaluation globale et suivi page 14
- Annexes : projets d'artistes pages suivantes

Juin 2009

PRESENTATION DU PROJET

À l'occasion de l'anniversaire du traité de Saint Clair sur Epte entre Francs et Vikings est à l'origine de la création de la Normandie. L'idée du pont entre le Moyen âge et nos jours, entre les peuples Francs et Vikings et les régions de l'Île de France et de la Normandie a été retenu.

C'est l'occasion unique d'actes artistiques contemporains entre un lieu, notre histoire et notre perception actuelle.

26 artistes professionnels (plasticiens, peintres, photographes, graphes...) pour la plupart régionaux seront sélectionnés sur présentation d'un projet original in situ **le long de la Voie Verte entre Château sur Epte et Bray et Lu.**

Tremplin avec l'histoire de la Normandie, deux artistes scandinaves seront invités.

DES PONTS....

Onze ponts virtuels créés par des artistes plasticiens, sculpteurs seront installés en collaboration avec l'équipe technique de Plein Ph'Art.

Ces structures seront construites le long de la rivière « Epte » véritable frontière naturelle dans différents sites accessibles par la Voie Verte.

(voir en annexe différents pré-projets d'artistes)

DES SCULPTURES...

Trois sculptures majeures pères dont l'une en zinc symbolisera la mise en valeur du patrimoine industriel de Bray et Lu.

Les deux autres seront sélectionnées sur concours.

DES MURAUX...

Deux grands murs seront peints in situ sur les façades des anciennes gares de Bray et Lu et de Châteaux sur Epte.

L'un mettra en valeur le patrimoine touristique de la vallée de l'Epte, l'autre le patrimoine artistique des deux régions.

DES ŒUVRES TEMPORAIRES...

Onze œuvres temporaires de différentes techniques seront installées : land art, fresques, sculptures temporaires...

RAPPEL DES ENTITÉS

MAITRE D'OUVRAGE : Conseil Général du Val d'Oise
PNR du Vexin Français

MAITRE D'ŒUVRE : Bernard PELLET
Gilbert KADYSZEWSKI
Pierre Marcel SCHMIDT

CHEF DE PROJET : Pascal CATRY

INSTITUTIONS : Association PLEIN PH'ART
1, rue des Côtes Vieilles
27 140 - LE BOISGELOUP

Association L'ÉCOLE DU POMMIER
13 rue Jules Ferry
95770 SAINT CLAIR SUR EPTE

CONTEXTE

L'EXISTANT

En 2011, commémoration des 11 siècles du traité entre Rollon et Charles III dit « Le simple » mettant fin aux razzias normandes en Ile de France :
Le traité de Saint Clair sur Epte en 911.

La frontière de l'Ile de France et de la Normandie matérialisée par la rivière première catégorie, l'**Epte**, accessible et visible grâce à l'aménagement récent de la Voie Verte, ancienne voie ferrée chère au peintre Monet, reliant Gisors (27) à Vernon (27).

L'implantation du projet :

Les rives de l'Epte dans le Vexin Français sont à fort potentiel touristique entre saint Clair sur Epte et Bray et Lu.

Deux associations artistiques partenaires :

. L'association PLEIN PH'ART

(Organisation d'évènements culturels et promotion des arts visuels contemporains dans les Vexins).

Cette association expérimentée organise :

BOUTIQU'ART à Gisors tous les deux ans,

Une **exposition annuelle d'artistes contemporains locaux** à l'église de Chambors (60),

Une **rencontre artistique annuelle** entre les adhérents du Secours Populaire d'Argenteuil et la population de Saint Clair sur Epte.

. L'association de l'ÉCOLE DU POMMIER

École de peinture située à **Saint Clair sur Epte** depuis 7 ans.

LES BESOINS

Nécessité d'une manifestation d'art visuel sur une longue période, un semestre, du début mois de mai à la fin du mois d'octobre 2011, symbolisant les apports réciproques des deux civilisations celtico-latino-germanique et scandinave.

Un **geste fort** francilien vers la Normandie.

Laisser des **traces pérennes** de cet événement.

LES ENJEUX

Enjeu touristique :

Dynamisation d'un espace naturel touristique exceptionnel mais étonnement méconnu à la frontière naturelle du Val d'Oise entre Saint Clair sur Epte et Bray et Lu.

Enjeu artistique :

Promotion des artistes valdoisiens et scandinaves ainsi que des pratiques artistiques et contemporaines (land art, sculpture, installation et muraux).

RESULTATS ATTENDUS DU PROJET

Une exposition en plein air tenant compte de la globalité du site, présentant le travail d'une vingtaine d'artistes professionnels.

Promotion et soutien des artistes locaux.

Accueil des scolaires et **animations d'ateliers** de pratiques artistiques.

Visites commentées les week-ends.

Temps forts : Vernissage le 30 avril et participation à la fête nationale des Voies Vertes le dernier week-end de septembre 2011.

Présence permanente sur Internet (avant, pendant et après l'exposition).

Catalogue de l'exposition.

Suivi et entretien des œuvres pendant l'exposition.

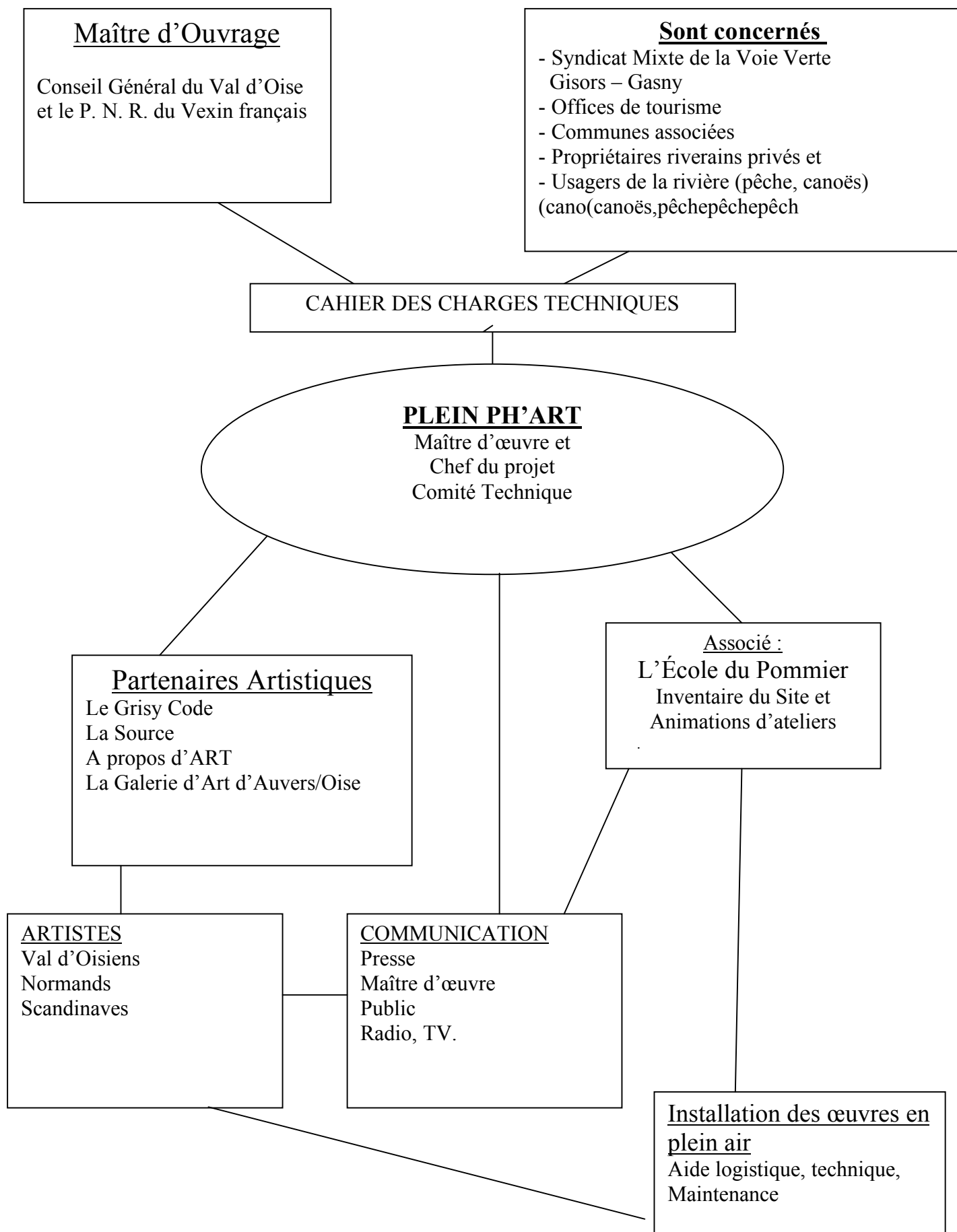
Public concerné :

- Scolaires,
- Promeneurs,
- Randonneurs,
- Touristes,
- Familles.

Dates de l'évènement : du samedi 30 avril 2011 au dimanche 30 octobre 2011.

DESCRIPTION

ARBORESCENCE DES ACTIONS



CONTRAINTES ET LIMITES DU PROJET

LES CONTRAINTES

Accessibilités des bords de l'Epte difficiles pour la mise en œuvre des réalisations, ainsi que pour le transport de l'outillage et des matériaux.

Contraintes écologiques : Nous devons respecter l'environnement immédiat des rives précisément les insectes, les poissons et la flore.

Contrainte d'autorisation d'entrée sur **les terrains privés**.

Respect de la circulation des navigateurs et des pêcheurs.

La difficulté administrative du franchissement des **frontières départementales**.

CHAMPS D'INTERVENTIONS

Champ d'intervention géographique :

Les rives de l'Epte visibles de la Voie Verte de Saint Clair du Epte à Bray et Lu.

Champ d'intervention culturel et pédagogique.

FACTEURS DE SUCCÈS

Communication par des brochures, des dossiers de presse, des catalogues, un site Internet et de l'évènementiel.

Bonne implantation des deux associations **sur la région** (public local habitué et bons contacts avec les élus).

Proximité de la majorité des artistes intervenants.

Accès au site par la Voie Verte.

Relais de l'information par les offices de tourisme et par le Parc Naturel Régional du Vexin Français.

Accord tacite des services techniques du **Syndicat Mixte de la Voie Verte**.

FACTEURS D'ECHEC

Les **dégradations** volontaires.

Les graves **intempéries**.

Le **manque de parking**

ORGANISATION HUMAINE

L'EQUIPE

Le commissaire artistique

Pascal CATRY (chef de projet)

Artiste plasticien

Vice-président de l'association PLEIN PH'ART.

Directeur artistique d'ART'HIEUL à Aventure Land (Magny-en-Vexin).

Organisateur de l'exposition d'art contemporain au Futuroscope de Poitiers en 2006 et 2008.

Le comité technique

Pierre Marcel

Peintre – animateur d'ateliers de peinture

Président de l'association PLEIN PH'ART

Bernard PELLET

Artiste plasticien – Designer – formation d'architecte

Trésorier de l'association PLEIN PH'ART.

Gilbert KADYSZEWSKI

Sculpteur – Décorateur de théâtre

Membre de l'association PLEIN PH'ART

Catherine DE GIULI

Architecte

Membre de l'association PLEIN PH'ART

Le secrétariat

Laura CATRY

Musicienne – Chef de chœur

Secrétaire de l'association PLEIN PH'ART

Laurence PELLET

Institutrice

Secrétaire adjointe de l'association PLEIN PH'ART

Et le soutien bénévole de tous les adhérents des associations PLEIN PH'ART et L'ÉCOLE DU POMMIER.

LES PARTENAIRES

Le Conseil Général du Val d'Oise

Le Syndicat Mixte de la Voie Verte

Le Parc Naturel Régional du Vexin Français

Les communes de Montreuil sur Epte, Bray et Lu, Berthenonville, Saint Clair sur Epte et Bordeaux Saint Clair.

- Les associations artistiques du Val d'Oise : le « Grisy Code », « La Source », « A Propos d'Art » à Argenteuil et « La Galerie d'Art » d'Auvers sur Oise.

- L'Education Nationale avec ses conseillers pédagogiques en arts plastiques.

DÉROULEMENT ET ÉCHÉANCIER

Troisième trimestre 2009

Constitution **du comité de pilotage**

Rédaction de la charte environnementale et du contrat des artistes,

Sélection des artistes sur dossier (locaux et scandinaves)

Samedi 27 septembre 2009

Participation des deux associations à **la fête nationale des Voies Vertes au pont d'Aveny**.

Cette exposition permettra **un premier contact** avec les riverains, le public et les propriétaires des terrains privés des bords de l'Epte.

Premier trimestre 2010

Création d'un **site Internet** par un Web designer

Étude de faisabilité des projets et accord définitif des propriétaires

Contact permanent avec la presse

Début du **travail des artistes** en atelier.

Deuxième trimestre 2010

Édition d'un **dépliant** de présentation de l'événement de 2011.

Troisième trimestre 2010

À l'occasion de la fête nationale des Voies Vertes en septembre, présentation de tous les **projets finalisés** (maquettes, photos, carte d'implantation, ...)

Distribution du dépliant présentant l'événement de 2011.

Premier trimestre 2011

Édition des **cartons d'invitation** pour le vernissage.

Début avril 2011

Installation des œuvres.

30 avril 2011

Vernissage (définition à convenir de la charge du vernissage).

Mai 2011

Élaboration et rédaction du **catalogue** de l'exposition.

Accueil pédagogique des scolaires (primaire, collège, lycée).

27 septembre 2011

Fête nationale de la Voie Verte : **Diffusion** et **vente** du catalogue au profit des financeurs.

Fin octobre 2011

Démontage des installations saisonnières.

Moyens Matériels

COÛT DÉTAILLÉ:

Communication

Site Internet création	3 000 euros
Site Internet entretien	2 000 euros
Photos	5 000 euros
Dépliant (compo + tirage)	2 000 euros
Cartons d'invitation + diff.	1 700 euros
Maquette + mise en page	3 000 euros
Dossier de presse	1 000 euros
Vidéo	1 500 euros

Total	19 200 euros
--------------	---------------------

Installation des artistes (26 artistes)

11 Ponts - honoraires + frais	11 x 5 000 euros
3 Sculptures - honoraires + frais	3 x 10 000 euros
2 Grand muraux_-honoraires + frais	2 x 4 000 euros
10 Land Art - honoraires + frais	10 x 1 500 euros

Total	108 000 euros
--------------	----------------------

2 artistes invités pendant un mois

Transport + hébergement + restauration

Total	6 000 euros
--------------	--------------------

Logistique

Élagueur, travaux acrobatiques	8 000 euros
Loc. tracteur + remorque + outillage	2 500 euros
Câbles + accessoires + sécurité	4000 euros

Total	14 500 euros
--------------	---------------------

Rémunération du Comité Technique

Salaires + Frais trajet + Frais repas etc...

Total	40 000 euros
--------------	---------------------

COÛT TOTAL :	187 700 euros
---------------------	----------------------

Coûts du catalogue et des festivités du vernissage non chiffrés

PLAN DE COMMUNICATION

Il a été cité tout au long de ce projet : presse, événements, brochure, catalogue et site Internet.

ÉVALUATION GLOBALE DE RÉUSSITE

Une plus grande fréquentation de la Voie Verte.

Nombreuses visites sur le site Internet (comptage) et commentaires sur le livre d'or.

Grande fréquentation scolaire.

Évocation de l'événement sur d'autres sites Internet.

Édition d'articles spontanés dans la presse.